



PHG ACADEMY

LE CENTRE DE FORMATION NATIONAL ESPORT AU CŒUR D'UN GROUPE LEADER

PRÉPARATION • ÉDUCATION

DISCIPLINE • PERFORMANCE



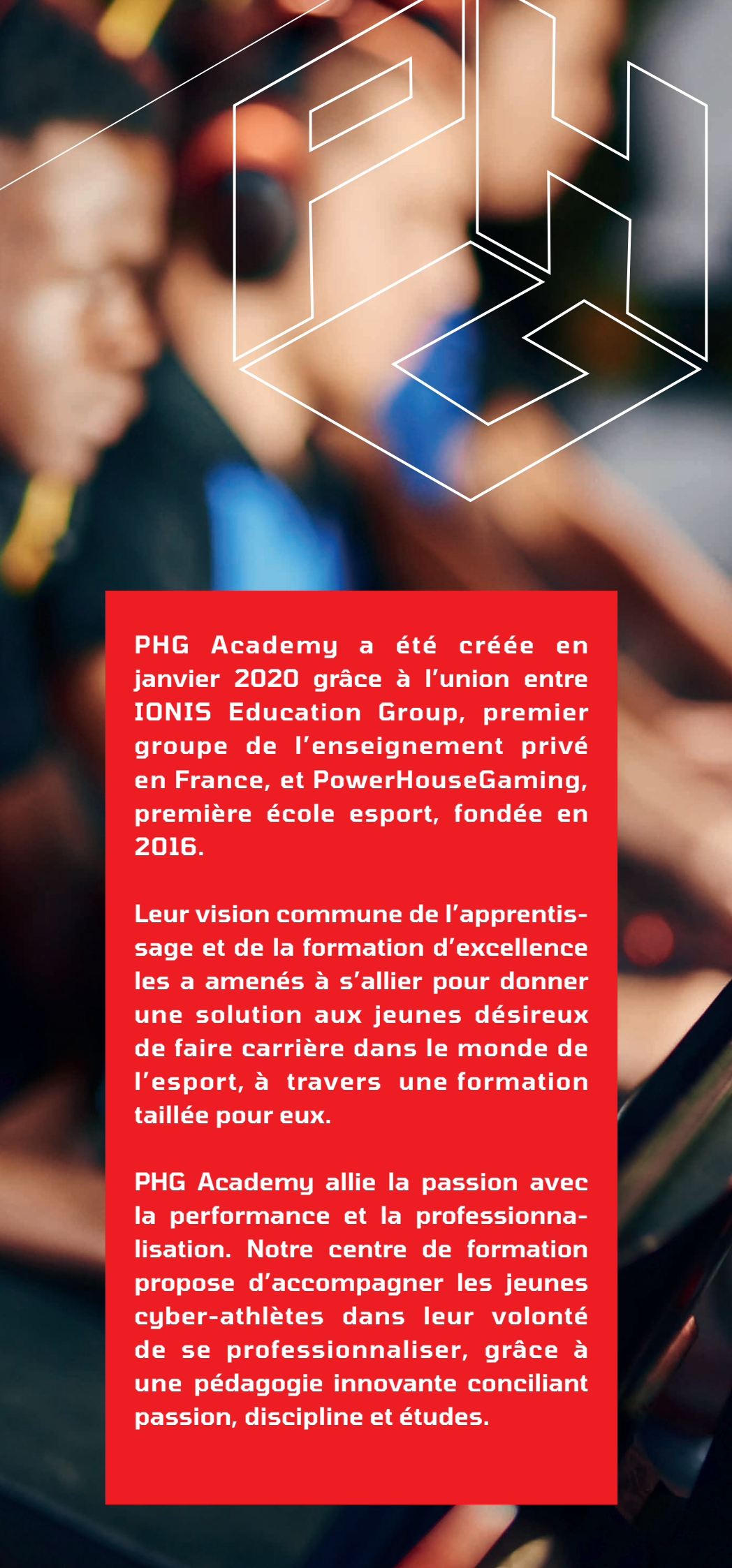
&

PHG ACADEMY

ANNÉE SCOLAIRE 2024-2025



**PHG ACADEMY.
QUAND PASSION,
PERFORMANCE
ET EXPERTISE
SE REJOIGNENT**



PHG Academy a été créée en janvier 2020 grâce à l'union entre IONIS Education Group, premier groupe de l'enseignement privé en France, et PowerHouseGaming, première école esport, fondée en 2016.

Leur vision commune de l'apprentissage et de la formation d'excellence les a amenés à s'allier pour donner une solution aux jeunes désireux de faire carrière dans le monde de l'esport, à travers une formation taillée pour eux.

PHG Academy allie la passion avec la performance et la professionnalisation. Notre centre de formation propose d'accompagner les jeunes cyber-athlètes dans leur volonté de se professionnaliser, grâce à une pédagogie innovante conciliant passion, discipline et études.

• **CENTRE DE FORMATION ESPORT**

Après la Terminale, le centre de formation accueille des étudiants désireux de se consacrer à 100% dans leur projet professionnel de cyber-athlète. Un cursus en 3 ans est proposé aux joueurs les plus prometteurs dans le Centre d'Excellence et de Performance.

• **DIPLÔME UNIVERSITAIRE**

Un cursus bac+3 «Management et Performance de l'esport» a été mis en place pour les étudiants désireux de se former dans le coaching et management de joueurs.

• **CLUB ESPORT**

Titan esport est le club de PHG Academy à destination des pratiquants d'esport et des jeunes désireux de faire leurs premiers pas dans le domaine.

Au même titre qu'un club de sport traditionnel, il a été créé pour accueillir, les jeunes dans une pratique régulière et encadrée dans leur discipline. Le club propose également un parcours pour les étudiants du secondaire.

Grâce à la diversité des formations du Groupe IONIS, l'étudiant aura la possibilité de poursuivre ses études dans son secteur de prédilection après son passage par le centre de formation PHG Academy.

Nous rejoindre :

Des modalités d'inscription spécifiques ont été mises en place pour permettre à l'étudiant de rejoindre PHG Academy dans les meilleures conditions.



COMPÉTENCES ET PERFORMANCES : LES ÉTUDES SUPÉRIEURES AU SEIN DU CENTRE DE FORMATION

La formation esport de PHG Academy se déroule en 3 ans et est destinée aux jeunes passionnés voulant devenir des cyber-athlètes. Le cursus peut mener sur une année dite d'Excellence pour les étudiants repérés comme potentiels prodiges esport.

Ces études sont consacrées aux jeunes voulant approfondir leurs compétences sur une discipline esport, tout en travaillant sur les différents aspects théoriques du joueur professionnel. Allier passion et avenir, c'est possible avec PHG Academy !

Sur une base esport études, les matinées sont consacrées à l'apprentissage théorique et aux mises en pratique des métiers liés au cyber-athlète. Les après-midis, quant à elles, sont destinées à la pratique intensive et compétitive de l'esport avec des entraînements journaliers encadrés par des coachs professionnels.

Des enseignements appropriés permettent à l'étudiant de se consacrer à la pratique de l'esport et de donner le meilleur de lui-même. Avec PHG Academy, l'étudiant est placé dans un cadre propice à la performance et où discipline et rigueur sont les clés de la réussite.



LA PÉDAGOGIE ET L'EXPERTISE AU SERVICE DE LA PERFORMANCE ET DE L'ESPORT

Tout au long de leur parcours au sein de PHG Academy, les étudiants esport sont accompagnés par des professionnels du secteur (intervenants familiers du milieu ou coachs qualifiés). L'étudiant se trouve ainsi dans des conditions optimales pour progresser et performer, il acquiert des compétences qui lui seront utiles autant dans son jeu (mécaniques, routine, exercices, etc) que pour gérer sa future carrière de cyber-atlète (image, contrats, réputation et visibilité en ligne, etc).

L'esport étant un milieu par définition très compétitif, PHG Academy accompagne de manière optimale ses étudiants pour les préparer à cette concurrence. Les cours du matin ne sont pas seulement théorique, ils permettent aussi de mettre en pratique les connaissances et de les confronter entre camarades de classe dans des séries de travaux et projets pratiques. En parallèle, les entraînements de l'après-midi servent de mises à l'épreuve dans des tournois organisés par PHG Academy, par les écoles du Groupe IONIS ou par des entités extérieures.

UN SECTEUR PROMETTEUR EN PLEIN DÉVELOPPEMENT

L'esport, ou sport électronique, se définit comme la pratique compétitive des jeux vidéo, seul ou en équipe, via un ordinateur ou une console. Des joueurs professionnels s'affrontent sur leur jeu, dans des compétitions et des tournois organisés, pour remporter la victoire et le cashprize lié. Il existe de nombreux jeux esport, mais une tendance se dessine quant aux scènes esport les plus développées : League of Legends, Fortnite, Valorant, Call of Duty, Rocket League, FIFA, Rainbow 6 Siege, Super Smash Bros...

PHG Academy a fait le choix, dans l'intérêt de ses étudiants et de la qualité de son enseignement, de ne choisir d'accueillir que des étudiants sur ces jeux avec des scènes esport stables et prometteuses, plus riches et sûres pour l'avenir des étudiants. Depuis des années maintenant, l'esport n'est plus un secteur marginal et

invisible, sa croissance et son développement sont tout à fait impressionnants : plus de 10% d'augmentation des revenus générés d'une année à l'autre, de plus en plus de spectateurs sur les compétitions et davantage de marques impliquées dans l'écosystème esportif.

Les débouchés dans ce secteur vont de pair avec son développement rapide et sa structuration par les institutions économiques et politiques.

ROCKET LEAGUE

EA SPORTS FC24

RAINBOW 6 SIEGE

LEAGUE OF LEGENDS

FORTNITE

VALORANT

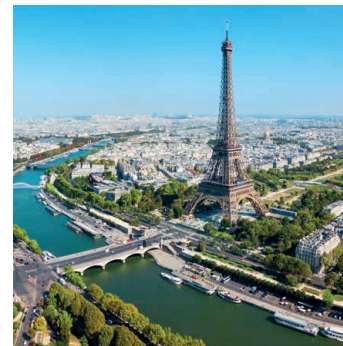
...

Pour que tous les passionnés d'esport aient accès à la formation, PHG Academy est présente dans 10 grandes villes de France et a mis en place une classe virtuelle.

CAMPUS DE PARIS

PHG Academy est installée à Paris depuis 2020, capitale française, ville étudiante, et centre de l'esport. Depuis les débuts de l'esport, la ville accueille de nombreux événements jeux vidéo et esport, que ce soit des salons comme la Paris Games Week, des tournois, ou des finales de championnat du Monde, comme en 2019 avec League of Legends. Paris est une ville, où se côtoient plus de 650 000 étudiants. Sérieux, discipline, rigueur, réussite sont autant d'éléments propices au développement esportif et personnel des étudiants PHG Academy. Le centre de formation, en plein centre de Paris, est idéalement placé pour leur permettre de tout avoir à proximité : gares, transports en commun, commerces, etc.

Au sein du campus parisien, les étudiants pourront briller dans l'esport au même titre que Paris dans le monde !



**28 RUE DES FRANCS
BOURGEOIS
75003 PARIS**

CAMPUS DE MULHOUSE



**30, RUE FRANÇOIS
SPOERRY
68100 MULHOUSE**

Ville qui a vu naître PowerHouseGaming et PHG Academy, Mulhouse est dynamique, jeune, idéalement située, non loin de l'Allemagne et de la Suisse. À taille humaine, elle se développe de manière exponentielle ces dernières années et met tout en œuvre pour l'accueil des nouveaux arrivants. Le campus est situé idéalement au centre de la ville, à proximité de tous les transports en commun, et à 10 minutes à pied de la gare. Option non négligeable, sur le campus de Mulhouse, un réseau de logements capables d'accueillir un grand nombre d'étudiants et dédiés uniquement à PHG Academy est mis à disposition. Si l'étudiant souhaite profiter de ces logements, il faudra le préciser dans le dossier d'inscription.

Sur le campus de Mulhouse, une expérience esportive hors du commun attend les étudiants !

CLASSE VIRTUELLE

Suite à de nombreuses demandes venant de toute la France, la classe virtuelle a été mise en place en 2021.. Pouvoir accueillir les futurs cyber-athlètes de tout horizon sans la contrainte du déplacement, avec les mêmes interventions et le même coaching que sur les campus est une opportunité unique pour tous les passionnés d'esport.

Les étudiants peuvent suivre le matin les cours et l'après-midi le coaching, dispensés tous deux via Discord, dans des conditions quasi identiques à celles de nos campus. Tout cela, de chez soi, avec son matériel. Tout étudiant peut demander, lors de sa candidature et de son inscription, à participer à la classe virtuelle plutôt que de choisir un campus. Seule condition pour avoir accès à cette classe : l'impossibilité de venir sur un de nos campus !

Le coût financier de la formation est adapté en conséquence (voir les Modalités p.16).

OBJECTIFS

Former les futurs joueurs professionnels de la scène française et internationale.

Repérer et encadrer les jeunes prometteurs.

Professionaliser l'esport dans sa pratique.

PROGRAMME DE L'ANNÉE 1 ET 2 PHG ACADEMY

900 HEURES chaque année

PRATIQUE ESPORT

Coaching pratique esport – 600 heures

COURS ESPORT

Anglais – 50 heures

Pratique orale et application esport

•

Communication – 50 heures

Gestion d'image / Community management / Rhétorique / Presse
et médias

•

Culture générale esport – 10 heures

Histoire de l'esport / Workshop / Actualités esport

•

Management – 40 heures

Gestion d'équipe / Gestion des conflits

Création d'auto-entreprise

•

Préparation mentale – 40 heures

Psychologie et habiletés mentales /

Gestion de situations de crise / Sociologie
de l'esport

•

Pratique sportive – 50 heures

Pratique sportive / Nutrition /

Programme personnalisé

Marketing esport - 30 heures

Marketing / Etudes de marché esport

Environnement esport - 30 heures

Environnement esport / Droit /

Economie de l'esport



PERFORMANCE, IMPLICATION ET PASSION : L'ANNÉE 3 EN CURSUS CLASSIQUE OU EN CENTRE D'EXCELLENCE ET LES POURSUITES D'ÉTUDES AVEC PHG ACADEMY

L'année d'Excellence est proposée aux talents repérés lors de la première année de PHG Academy.

Lors de leur passage en Centre d'Excellence, les étudiants sont accompagnés et cadrés dans un environnement professionnel adapté à leur pratique intensive de l'esport. Les cours dispensés sont orientés entièrement sur leur future carrière de cyberathlète (gestion d'image, pratique de l'anglais, préparation mentale, etc.), et leurs journées sont dédiées à la performance et à l'entraînement esport.

Ils sont également suivis par une agence esport, une opportunité unique de rejoindre des équipes phares de la scène esport.

Les objectifs de cette année sont clairement définis : perfectionnement des acquis et mise en relation directe avec les acteurs déjà présents sur la scène esport.

INTÉGRATION AU CENTRE D'EXCELLENCE

Le Centre d'Excellence a un nombre de places limité. Les étudiants désirant intégrer celui-ci sont sélectionnés grâce à plusieurs méthodes et un processus de recrutement effectué au préalable.

Le Centre d'Excellence est composé d'étudiants ayant fait leurs preuves lors de la première année, que ce soit dans les cours théoriques et dans la pratique esport. Les coaches et les intervenants qui les ont suivis toute l'année font partie intégrante du processus, de même que l'agence de talents STAKRN. Seuls les plus motivés et les plus prometteurs y ont accès!

Les joueurs les plus prometteurs peuvent donc intégrer ce Centre d'Excellence, et les meilleurs d'entre eux, bénéficieront d'une bourse pour leur année.

L'AGENCE ESPORT STAKRN

Pendant toute la durée de leur cursus en Centre d'Excellence (un ou 2 ans), les étudiants PHG Academy repérés sont suivis par l'agence de talents esport STAKRN. Celle-ci offre aux étudiants toutes ses connaissances du monde de l'esport, que ce soit par son réseau de contacts ou par l'accompagnement dans les démarches de recherches/d'intégration d'équipes professionnelles esport. Des sessions individuelles avec l'agence sont organisées régulièrement pour permettre un suivi constant et pertinent des étudiants. Leur réussite est au centre de toutes les préoccupations.

L'agence leur ouvre les portes de la scène esportive française et internationale.

UNE GAMING HOUSE POUR UNE EXPÉRIENCE COMPLÈTE

Lors de leur intégration au Centre d'Excellence, les étudiants intègrent aussi un campus dédié. Situé à Mulhouse, il propose une expérience encore plus poussée dans l'esport. Une gaming house a été mise en place pour permettre aux futurs cyber-athlètes d'appréhender les conditions véritables d'un joueur professionnel : elle comprend tout le confort et tout le matériel adéquats pour accueillir des jeunes gamers. Espace de vie, espace de sommeil, salle de sport, salles de bains et buanderie, tout est mis à disposition pour que l'étudiant se trouve dans les meilleures conditions possibles.

Un matériel à hautes performances

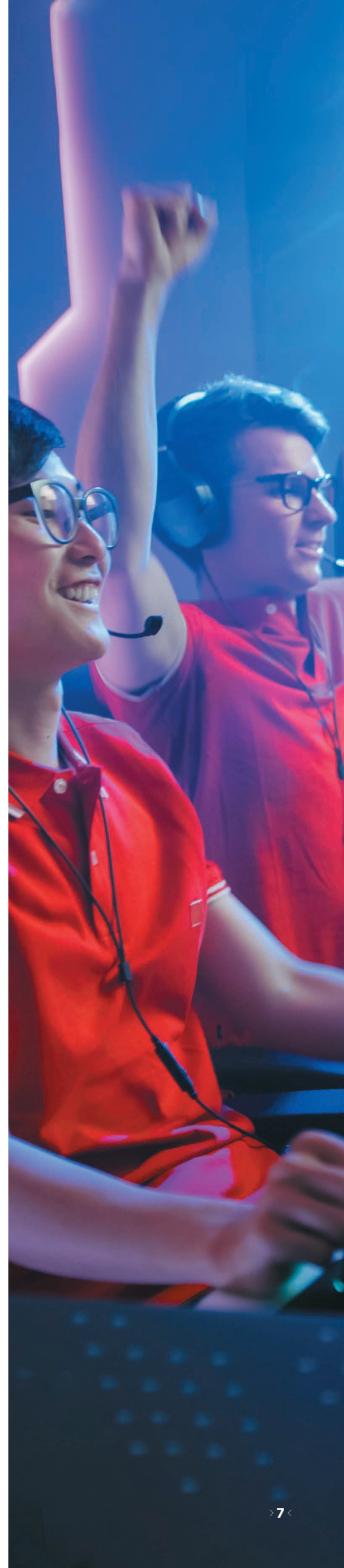
Les salles PC gaming sont les lieux de travail de nos étudiants en Centre d'Excellence. Chaque salle se voit attribuer un jeu spécifique, et est aménagée selon les besoins du jeu en question et du coach. Des PC équipés des dernières technologies informatiques sont installés dans les salles pour permettre une pratique fluide et professionnelle de l'esport.

Des espaces de vie et de détente

Dans toute pratique intensive, et encore plus en Centre d'Excellence, il faut des espaces de pause et de détente pour que les étudiants puissent récupérer après leurs entraînements intensifs. Ils ont à leur disposition une salle de détente, des chambres agréables et confortables et un espace cuisine complet.

« Un esprit sain dans un corps sain »

Pour atteindre un haut-niveau dans l'esport, il faut travailler sa santé mentale et son physique. Les étudiants PHG Academy ont accès, au sein de leur gaming house, à une salle de sport toute équipée pour des entraînements physiques poussés et adaptés à l'esport (coordination œil/main, rapidité, travail des réflexes, etc.).



METTRE À L'ÉPREUVE SA PROGRESSION : EXPÉRIENCES COMPÉTITIVES AVEC PHG ACADEMY

Pour pouvoir donner le meilleur d'eux-mêmes et continuer à progresser, les étudiants PHG Academy ont besoin de se confronter aux autres joueurs. Ainsi dans le cadre du Centre d'Excellence, les étudiants ont l'occasion de participer à des tournois et à des LAN.

Les tournois sont un moyen de mettre en pratique ce qu'ils ont appris, de pouvoir se positionner par rapport aux autres, d'être exposés à la pression d'une compétition (qu'elle soit en ligne ou non), et de faire des rencontres. C'est aussi grâce à ces tournois que les étudiants se font repérer et se construisent un nom et une réputation sur les scènes esports. Parce qu'il est nécessaire d'y participer, PHG Academy les accompagne dans ces événements essentiels.

PROGRAMME DU CENTRE D'EXCELLENCE

Pratique sport :

- Coaching et Performance esports (300h)

Cours esports :

- Anglais (50h)
- Préparation mentale (50h)
- Management (30h)
- Gestion de projet scolaire (20h)
- Projet de fin d'études (20h)
- Création de contenu (20h)

Alternative au cyber-athlète, le Bachelor Diplôme Universitaire de fin d'études «Performance et Management de l'esport»

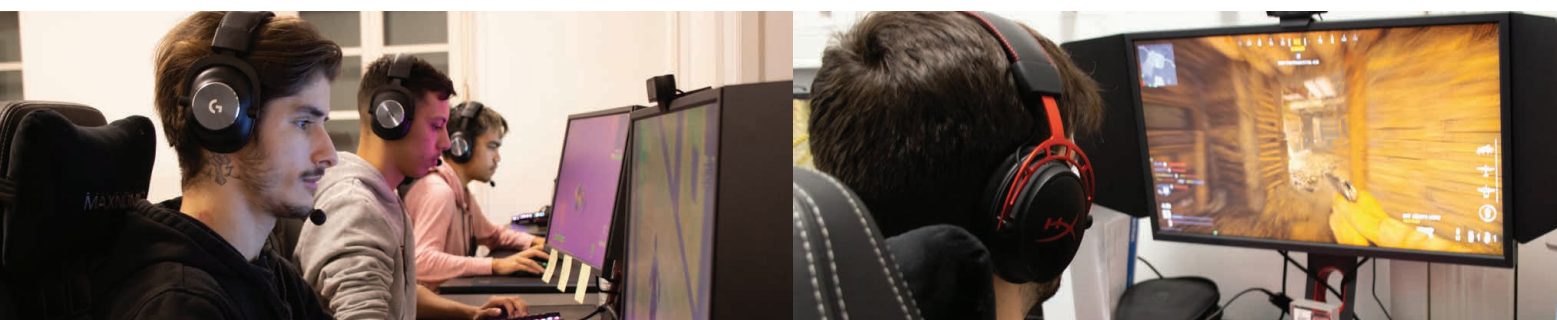
De nombreuses possibilités sont proposées pour suivre de manière optimale le projet professionnel esport de l'étudiant, tout en l'inscrivant dans un parcours esport cohérent.

PHG Academy a créé ce Diplôme Universitaire pour ceux qui veulent prendre un autre chemin que celui de cyber-athlète, tout en restant dans le monde de l'esport et de ses compétitions.

Le DU « Management et Performance de l'esport » est proposé aux étudiants désireux d'apprendre les métiers de coach esport, manager esport, mental coach esport.

Intégrer le Diplôme Universitaire PHG Academy

Le choix du Diplôme Universitaire « Management et Performance de l'esport » est proposé à l'étudiant lors de son passage en 3^e année, et deviendra alors sa spécialisation. Il lui permet de continuer dans un monde qui le passionne et offre des possibilités adaptées à ses ambitions : performance pour le cyber-athlète, accompagnement pour les coachs et managers, business et événementiel pour les managers/chefs de projets esport.



PROGRAMME PÉDAGOGIQUE DE L'ANNÉE 3 ET STAGE

Pratique esport :

- Coaching et Performance esport (160h)

Cours esport :

- Anglais (50h)
- Préparation mentale (50h)
- Management (30h)
- Pratique sportive et nutrition (50h)
- Environnement économique esport (30h)
 - Création d'entreprise (10h)
- Gestion de projet esport (30h)
 - Stratégie e-gaming (30h)
- Simulation marketing (20h)

STAGE OBLIGATOIRE

C'est une certitude, l'avenir et la solidité de l'esport se jouent directement sur le terrain.

Les étudiants de 3^e année ont un **stage obligatoire de 6 mois** qui clôture en beauté leur parcours esport, et leur permet une vraie intégration dans le monde professionnel de l'esport. Ils ont ainsi l'occasion de se créer un réseau solide de professionnels du secteur et, mettre à l'épreuve leurs acquis.

TOUT SAVOIR SUR LE POTENTIEL DU SECTEUR ET LES FORMATIONS PHG ACADEMY



CET ENGOUEMENT VA-T-IL DURER ?

L'esport est un domaine qui, depuis quelques années, se développe fortement. Les débouchés sont réels et de nombreuses opportunités professionnelles s'offrent aux jeunes, notamment des carrières de cyber-athlètes. Parce qu'il devient un secteur économique très puissant, nourri par la première industrie culturelle que sont les jeux vidéo, l'esport se structure et se professionnalise depuis peu.

Des mesures et des lois sont notamment mises en place pour l'encadrer. Les jeunes ont la chance de pouvoir s'inscrire dans ce développement d'autant que : la demande est grande, les débouchés nombreux, et que la passion anime tout le secteur.

DES MÉTIERS PROMETTEURS

L'écosystème esportif a ouvert la voie à : des métiers d'avenir dans un secteur vidéo-ludique solide et, en croissance constante. Notre centre de formation est là pour permettre aux étudiants de se démarquer et réussir dans leur avenir professionnel : tous les outils leur sont donnés, ils sont encadrés et formés à être les meilleurs pour s'intégrer sans difficulté dans l'esport. Leur réussite professionnelle ne fera aucun doute si l'investissement, la discipline et la passion.

COMMENT S'ORGANISE UNE JOURNÉE À PHG ACADEMY ?

Les cours commencent à 9h, par différentes matières utiles à la carrière de joueur professionnel. Après ces cours, les étudiants ont une pause déjeuner, puis commencent la partie pratique de leur formation. De 14h à 18h, ils sont en effet coachés, encadrés et accompagnés, autant sur le plan pratique de leur jeu que sur la théorie, l'analyse et l'accompagnement mental.

Une journée est aussi spécialement aménagée pour permettre une séance de sport conséquente.



QUE FAIRE SI L'ON NE VEUT PLUS CONTINUER DANS LE CYBER-ATHLÉTISME

Grâce au réseau de formations proposées par le Groupe IONIS, de nombreuses passerelles sont accessibles.

Il est possible d'intégrer le Diplôme Universitaire «Management et Performance de l'esport» en 2^e année pour être formé aux métiers de l'esport cyber-athlète (coach, mental coach, manager, etc). Pour la partie business de l'esport, ils peuvent intégrer XP School en année 2.

Enfin, il est également possible d'intégrer plus facilement e-artsup ou Epitech en première année si l'étudiant se réoriente vers les métiers de l'informatique ou de la création digitale.

SI JE DÉSIRE POURSUIVRE MES ÉTUDES APRÈS PHG ACADEMY, COMMENT SAVOIR QUELLE VOIE EST FAITE POUR MOI ?

Nos équipes sont présentes pour vous orienter tout au long de votre scolarité. Des entretiens d'orientation sont régulièrement organisés. Ils permettent de faire le point avec vous sur votre projet d'avenir et une fiche de vœux vous est également proposée en milieu d'année. Elle vous offre la possibilité d'échanger plus précisément sur les études que vous pourriez envisager.

COMMENT SE TERMINE L'ANNÉE 1 ET DÉMARRE L'ANNÉE D'EXCELLENCE ?

À l'issue de l'année 1 de PHG Academy, l'étudiant a reçu toute la formation nécessaire pour prétendre à s'intégrer à la scène esportive. Il aura donc le choix entre plusieurs possibilités d'orientation et notamment demander à intégrer l'année d'Excellence PHG Academy.

Elle est cependant réservée aux meilleurs étudiants de la première année. Ils sont choisis par un jury composé de professeurs, de coachs, et de responsables.

CERTAINS SONT-ILS DEVENUS PRO CHEZ VOUS ?

Nous sommes fiers de la réussite de nos étudiants, dans les hautes sphères de l'esport professionnel.

À titre d'exemple un étudiant de la deuxième promotion de PHG, a eu un parcours remarquable. Arrivé en début d'année, Alban 'Shuh' P. nous a fait part de son projet de devenir joueur professionnel sur le jeu Overwatch. Il s'est investi entièrement dans son projet avec discipline et détermination. En novembre 2019, il jouait sur une scène de la ParisGamesWeek. Quelques mois plus tard, il entra, dans l'équipe de France d'Overwatch (« Avec les 12 ») pour les Worlds Overwatch. Après s'être fait repérer par une équipe américaine participant au tournoi principal, l'Overwatch League, il a déménagé aux États-Unis pour rejoindre les Toronto Defiant, et a participé aux plus grands tournois.

D'autres étudiants, notamment sur le jeu League of Legends, ont réussi à se faire une place dans plusieurs équipes de LFL 2 et d'Open Tour.

Très récemment, en 2023, notre étudiant Valentin 'Boombes' D. à signé son premier contrat de joueur professionnel FIFA au sein de l'équipe du Racing Club de Strasbourg (RCSA).

Avec la création de Titan esport, les étudiants de PHG Academy ont une opportunité de pouvoir prouver leur talent et les meilleurs ont la possibilité, d'intégrer l'équipe semi professionnelle ou professionnelle de Titan esport.



CLUB TITAN ESPORT : UN PREMIER PAS DANS L'ESPORT

TITAN est le club esport de PHG Academy, qui regroupe diverses activités liées à la pratique esport et gaming.

OBJECTIFS :

- Encadrer la pratique esportive extra-scolaire des jeunes, au même titre qu'un club de sport traditionnel.
- Faire découvrir la pratique esportive professionnelle au plus grand nombre.
- Sensibiliser et faire pratiquer un esport responsable.
- Repérer les potentiels futurs joueurs professionnels et les encadrer.
- Rayonner sur la scène esportive française grâce à une équipe professionnelle.

CLUB

Titan Esport propose un système d'adhésion annuel d'octobre à juin, pour les jeunes de 12 à 16 ans. Le club est rythmé par différentes séances de coaching réparties sur toute la semaine, sur différents jeux esport. Titan esport a à cœur de rendre l'esport populaire et accessible à tous dans toute la France, avec des objectifs de performance, de résultats et de pédagogie.

Là où le centre de formation forme les futurs cyber-athlètes, le club encadre des jeunes désireux de monter en compétences et en niveau sur leur jeu de prédilection, sans prétention de projet professionnel. Les jeunes sont accompagnés pour progresser dans leur jeu chaque semaine.

PARCOURS ESPORT

De la seconde jusqu'à la Terminale, il est possible de rejoindre le « Parcours esport », dans les lycées partenaires de PHG Academy.

Il s'agit d'un programme naturellement orienté esport mais aussi sensibilisation au numérique. Il est comptabilisé dans la moyenne scolaire de l'adhérent.

Une porte d'entrée pour découvrir et apprendre l'esport dès le lycée !



ACTIVITÉS DU CLUB

• INITIATION À L'ESPORT

Les adhérents au club ont des cours sur les différents domaines de l'esport : joueur professionnel, coach, coach mental, manager...

- **Objectifs** : permettre aux jeunes et aux parents de mieux connaître le milieu, le parcours et les débouchés de l'esport.

• ENTRAÎNEMENTS :

Des entraînements sont prévus 2 fois par semaine, le mercredi et le vendredi de 18h à 20h. Des coaches de discipline esport de l'adhérent sont présents pour les aider à atteindre leurs objectifs et de les guider dans leur progression.

- **Objectifs** : faire évoluer et progresser l'adhérent sur son jeu de prédilection.

• PRÉVENTION À LA CYBER-ADDICTION ET À L'USAGE DU NUMÉRIQUE

Le club forme et informe les jeunes sur les dangers de la cyber-addiction et aux nouveaux usages du numérique et d'internet.

- **Objectifs** : sensibiliser aux dangers d'internet et aux nouvelles pratiques qui y sont liées.

MODALITÉS

Il est possible de rejoindre le club et ses activités dans 6 villes de France : Paris - Lyon - Mulhouse - Marseille - Lille et Bordeaux.

Vous ne pouvez pas vous déplacer ?
Pas de problème !

Les entraînements se font aussi en ligne, avec les mêmes contenus et le même encadrement que le Club Titan en présentiel.

QUI CONTACTER :

Brian WALGER

Par mail : brian.walger@phg-academy.com

Par tel : 06 33 82 97 12

FORMATIONS SUPÉRIEURES BÉNÉFICIAIRES DE PASSERELLES AVEC DES ÉCOLES CONNUES ET RÉPUTÉES



Le cursus XP a pour vocation d'aider les étudiants à appréhender et maîtriser rapidement les codes et les enjeux de l'esport et du gaming. L'école forme les futurs acteurs business du secteur du jeu vidéo en France et à l'international.

e-artsup

Toutes les ambitions créatives méritent l'excellence

e-artsup forme ses étudiants aux domaines du design, du graphisme, de la création numérique et du web.

{EPITECH}
LEARN DIFFERENT*

Epitech est l'école de l'excellence informatique.

Elle est présente dans 12 villes de France et forme en 5 ans les futurs experts en informatique.

Ces passerelles mises en place avec le Groupe IONIS permettent à tout étudiant d'avoir un parcours scolaire enrichissant, alliant sa passion pour l'esport et études dans tous les domaines qui pourraient l'intéresser.

PHG Academy, c'est également un grand nombre de débouchés et de passerelles performantes vers les écoles connues et réputées du Groupe IONIS.

Le Groupe IONIS propose des formations dans tous les domaines favorisant le développement du secteur esport. Dans un premier temps avec le centre de formation PHG Academy, pour ensuite déboucher sur des formations couvrant le commerce, l'événementiel, le marketing, la communication, mais aussi des domaines plus technologiques et techniques, nécessaires au développement de l'écosystème esportif.

Un étudiant avec une appétence pour la pratique du gaming/esport, mais aussi pour le codage informatique

XP construit un parcours de formation complet pour tous les passionnés de l'esport et du gaming souhaitant s'investir et accompagner durablement les acteurs majeurs de cet écosystème :

- Organisation d'événements esportifs
- Conception de projets esport : Business développement
- Coaching et le management de clubs et d'équipes professionnelles
- Création de structures esportives (entrepreneuriat)
- Animation de communautés sur les réseaux sociaux (brand content)
- Conseil aux marques

ou la création graphique imaginera un cursus démarrant à PHG Academy et se poursuivant à Epitech ou encore e-artsup. Il disposera ainsi d'une solide base d'esport tout en poursuivant ses études dans des écoles formant aux métiers liés à l'informatique ou à la création numérique.

De même, s'il veut rester dans le domaine de l'esport mais en l'abordant avec une formation plus orientée sur business, marketing ou événementiel, l'étudiant pourra alors continuer ses études avec XP School, ou encore l'ISEFAC et l'ISG.

CYCLE BACHELOR EN 3 ANS : (ou en 2 ans pour les étudiants sortis de PHG Academy)

- Bachelor esport Business & Gaming
- Initiation aux langues asiatiques
- Développement culturel esport
- Étude en mode projet : XP Sessions
- Ouverture à l'international : travel session

CYCLE MBA EN 2 ANS :

- MBA XP, en formation classique ou en alternance
- 1 domaine de spécialisation
- Partir étudier dans une université partenaire en Asie ou aux États-Unis

L'école est présente dans 7 villes de France et propose 2 types de formation :

- Les bachelors professionnels de 3 ans en Digital Media, Animation & 3D ou Game & Creative coding
- Le Programme Grande École en 5 ans qui se compose de 2 cycles : le cycle Bachelor puis le cycle M1/M2.

L'école prépare ses étudiants au monde informatique grâce à une pédagogie active en mode projet : la pratique nourrit la théorie. Cette pédagogie est axée autour des besoins des entreprises et des nouveaux modes d'apprentissage.

- Le Programme Grande École – Admission post-bac pour devenir un expert de l'informatique

- Les Msc Pro - Admission Bac +2 et Bac +3, en transformation digitale ou innovation technologique.
- Web@cadémie - Admissions pour les 18-25 ans sortis du système scolaire sans qualification
- Coding Academy - Formations à temps plein pour adultes Bac +2 ou avec 5 ans d'expérience en entreprise.

Les équipes pédagogiques de PHG Academy et du Groupe IONIS mettent toutes leurs compétences et leur expertise au profit de l'étudiant pour l'orienter de manière optimale dans son projet professionnel.

PHG MODE D'EMPLOI

COMMENT CANDIDATER À PHG ACADEMY ?

ÉTUDES SUPÉRIEURES

CRITÈRES D'ADMISSIBILITÉ

- Avoir 16 ans révolus
- Avoir pratiqué le jeu qui vous intéresse et atteint un certain niveau, qui pourra être discuté avec nos coaches dans la phase de recrutement.

PREMIÈRE PHASE - CANDIDATURE

Rendez-vous sur le site internet de PHG Academy (<https://phg.academy/>). À partir de la page de la formation, vous pourrez vous inscrire : il suffit de remplir notre formulaire de candidature avec vos informations, accompagnées d'un CV et d'une lettre de motivation.

DEUXIÈME PHASE – RECRUTEMENT

Après étude de votre candidature, si vous êtes retenu, vous serez recontacté pour convenir d'une date d'entretien durant lequel vous pourrez nous exposer plus en détail votre projet. Si votre candidature n'est pas adaptée ou ne correspond pas à notre formation, vous recevrez un e-mail vous informant de votre non-intégration à PHG Academy, et si nous voyons une opportunité pour vous dans les différentes formations proposées par le Groupe IONIS, nous pourrions vous rediriger vers des parcours plus adaptés.

TROISIÈME PHASE – TESTS

À l'issue de votre entretien, si vous êtes une nouvelle fois retenu, vous passerez une phase de tests avec les coaches dédiés à votre jeu, pour qu'ils puissent discuter avec vous de votre expérience de jeu, de vos compétences, et définir ce qu'ils pourront travailler avec vous.

DERNIÈRE PHASE - ACCEPTATION

Félicitations, votre candidature et votre projet correspondent tout à fait à notre formation ! Vous recevrez donc un e-mail contenant un dossier d'inscription à remplir puis à nous retourner pour valider votre intégration à PHG Academy !

DATES DE FORMATION

La nouvelle promotion 2024-2025 de PHG Academy débutera le lundi 7 Octobre 2024 et se terminera le vendredi 6 Juin 2025.

PRIX DE LA FORMATION

Coût pédagogique (première année) : 6 950 € de frais pédagogiques et 700€ de frais d'inscription à l'année.

Coût pédagogique (classe virtuelle) : 4 950€ de frais pédagogiques et 700€ de frais d'inscription à l'année.

Pour les années suivantes, le coût pédagogique reste le même qu'en première année. Cela inclut : le Centre d'Excellence (en 1 ou 2 ans) et le Diplôme Universitaire.

Former les nouvelles intelligences de l'entreprise

Paris • Bordeaux • Caen • Lille • Lyon • Marseille • Montpellier • Moulins • Mulhouse • Nancy • Nantes • Nice
Rennes • Saint-André (la Réunion) • Strasbourg • Toulouse • Tours • Berlin • Bruxelles • Cotonou • Barcelone
New York • Genève • Madrid (ouverture prochaine) • Zurich (ouverture prochaine)



Créé en 1980 par Marc Sellam, IONIS Education Group est aujourd'hui le premier groupe de l'enseignement supérieur privé en France. 29 écoles et entités rassemblent dans 27 villes en France et à l'International plus de 35 000 étudiants en commerce, marketing, communication, gestion, finance, informatique, numérique, aéronautique, énergie, transport, biotechnologie et création... Le Groupe IONIS s'est donné pour vocation de former les Nouvelles Intelligences de l'Entreprise d'aujourd'hui et de demain. Ouverture à l'International, grande sensibilité à l'innovation et à l'esprit d'entreprendre, véritable culture de l'adaptabilité et du changement, telles sont les principales valeurs enseignées aux futurs diplômés des écoles du Groupe. Ils deviendront ainsi des acteurs-clés de l'économie de demain, rejoignant nos réseaux d'Anciens qui, ensemble, représentent plus de 100 000 membres.

www.ionis-group.com



PHG ACADEMY

**POUR NOUS RENCONTRER,
NOUS CONNAÎTRE ET DIALOGUER :**

PHG Academy

30 rue François Spoerry / 68100 MULHOUSE

william.ladjyn@phg-academy.com / 06 33 82 39 57

**CAMPUS PHG ACADEMY
Campus principal : Mulhouse**

**Mulhouse - Paris - Lyon - Montpellier - Strasbourg
Bordeaux - Nantes - Rennes - Marseille • Classe Virtuelle**

<https://phg.academy/>

